



社團法人中華民國自閉症總會

星聲星語

第31期

中華民國一〇七年七月出刊【印刷品】

發行人：郭金城 理事長

電話：(02) 2394-4258

E-mail: autism@seed.net.tw

編輯：潘怡伶、蔡昆峰、蔡淑如、謝佩芸、高立捷、王本玲

傳真：(02) 2394-4392

郵政劃撥：18827249

核准立案：台內社字第8504979號

地址：10075臺北市中正區寧波西街62號3樓



2018星星相惜-星心零距離~春日野餐饗宴—開幕典禮。

由本會郭理事長(後排中間左一)協同救國團台北市團委會、國際同濟會台灣總會北市區、立法院立法委員、台北市會議員、台北市長參選人，以及眾多貴賓，共同為本次活動揭幕。

【目錄】

最新消息

※ 107年度下半年活動預告 P2

總會活動報導

※ 大專校院自閉症學生教育支持服務計畫 P3

※ 星手相承-自閉症者及家庭支持服務計畫 P3

※ 自閉症及心智障礙者法律宣導系列座談 P4

※ 自閉症者就業準備計畫 P4

※ 用星陪伴~自閉症組織專業人員進階培力計畫 P5

星兒工坊活動報導

※ 消防演練 P6

※ 親子保養品DIY P6

※ 開拓文教基金會清潔隊 P7

※ 西門日新威秀看電影 - 超人特攻隊2 P7

義賣商品

※ 2018中秋商品，歡迎訂購 P8

專題報導

※ 爭取自閉症者行為輔導計畫 P9

捐款、捐物芳名錄 P10-11

※ 附錄 P12



★ 107.03.24星星相惜闖關攤位，沙包小遊戲。看我奮力一丟--



★ 星星相惜。蜘蛛人與孩子們互動，笑的好開心呀。



★ 珠海市香洲區護航心智障礙者家庭支援中心來訪。愉快的經驗交流~

107年度下半年活動預告



★大專準備營

大學生活精彩豐富，自由選課、社團活動、聯誼交友、住宿生活，多元又充實。但這些對自閉症學生來說卻是一大挑戰，如何安排自己的空堂時間？如何適應每位不同的老師？如何與同學討論分組報告？如何與室友相處？所以我們在8/6~8/10舉辦了為期五天的入學準備營，讓今年即將升大一新生預先練習大學生活。我們會有「自我探索與生涯規劃」、「網路社交技巧」、「性別關係」、「情緒管理」等實用課程，期待協助自閉症學生在進入大學後能有較良好的適應狀況。

★國教署升學講座

近年來教育強調多元入學，孩子們多了許多不一樣的升學管道，但是這麼多的管道你都了解了嗎？什麼是繁星推薦？什麼是身障甄試？或是各校系的獨招又是什麼？當孩子在選擇高中職或大專校院科系時，他們真的知道這些科系在做什麼嗎？或是畢業後的出路是什麼呢？因此，我們在下半年度分別針對「國中端升學高中職」及「高中端升學大專校院」舉辦兩場次的講座，邀請學生、家長及學校老師們一起來了解目前的升學狀況，讓孩子在升學的路上不徬徨。

★自閉症者就業準備計畫－職場實習體驗

延續去年的經驗，今年我們同樣為參與「自閉症者就業探索團體」的各位成員們安排職場實習體驗，透過實際前往職場觀摩，有助於成員們先行了解現實的職場環境，提前做好準備，也希望能在實習過程中建立成員們就職的信心，並轉化為求職的動力。

★兩天一夜

專為自閉症及心智障礙者舉辦的「用星灌溉 讓愛茁壯」活動，為期兩天一夜，即將於10/27、28在松山奉天宮及台北市立動物園盛大展開。屆時將有親子闖關、才藝表演、園遊會...等，豐富的活動內容不及備載，等著你們參加！敬請密切關注我們的官方網站及臉書專頁，獲取第一手的最新消息！

★帶著發票來看公益棒球賽

11/3星兒工坊的星兒們受邀在天母棒球場擔任開場嘉賓，現場只需憑五張有效期限內的發票，就能入場觀看台灣藝人與日本女子棒球隊的精采賽事，歡迎大家到現場觀看星兒們精彩的表演，也為比賽的選手們加油打氣！

以上活動詳情，將陸續公布於本會官網最新消息或臉書粉絲團，如有疑問，歡迎來電02-2394-4258詢問，謝謝！



官 網



臉 書



總會活動報導



★大專校院自閉症學生教育支持服務計畫

在大專校院就讀的自閉症學生在環境適應及人際互動上有些許的困難，常常因為不懂得如何加入團體，或是如何分組報告而產生挫折。因此我們舉辦了大專友伴團體，讓自閉症大專生們成為彼此的友伴。透過每個月一次的聚會，聊聊彼此在學校發生的趣事，也聊聊彼此的興趣與近期的心情。除此之外，我們還一起規劃了期末小旅行，到底要去哪裡玩呢？好期待啊～



▲大專友伴團體

除了大專生們有友伴團體，家長們也有親師工作坊喔。我們定期邀請講師針對主題進行討論，透過講師的講解與介紹讓家長們可以說說自己在照顧自閉症孩子所面臨的困難與疑惑，同時也讓家長們紓解壓力並互相支持。近期我們針對自閉症大專生的就業問題進行討論，讓大家了解目前職場的現況，與畢業後可以尋求的資源連結，讓家長與孩子們對畢業後可能面臨的就業問題先有初步的了解與認識。



▲親師工作坊

★星手相承-自閉症者及家庭支持服務計畫



▲種子青年培訓課程

為了減輕自閉症者及家庭的壓力，並給予支持及陪伴的力量。總會今年開辦了一項新計畫 - 「星手相承」。希望透過志工青年與自閉症青年的互相陪伴，以及自閉症者的家長間的相互支持及學習。讓自閉症青年及家庭得到支持成長的能量。

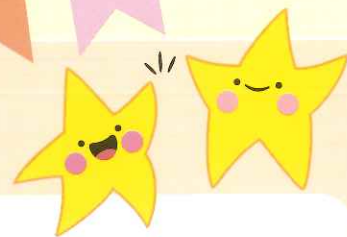


▲種子家長培訓課程

在支持陪伴的活動開始前，除了讓成員們更認識彼此，舉辦了相見歡之外。總會在上半年度也辦理了一連串的培訓課程，增進志工伙伴們的專業知能，像是了解自閉症的特質與情緒行為、如何尋求相關資源的協助、如何與自閉症青年們建立良好關係…等。盼能透過完善的準備，帶給自閉症青年及家庭最大的社會支持。



總會活動報導



★自閉症及心智障礙者法律宣導系列座談

法律的問題一直都是自閉症及心智障礙者，與他們的家人所關心的議題。因為自閉症及心智障礙者的特質及法律了解能力，讓他們面臨巨大的司法困境。因此，為了讓他們及其家人能更加瞭解與相關的法律議題及權益，總會今年亦辦理了一系列的座談會，主題涵蓋了財產信託與金融詐騙、民法監護輔助宣告制度探討、心智障礙者常見的刑事訴訟之法律保障。

7月4日的座談主題是「檢視自閉症及心智障礙者經濟安全之法律保障」內容囊括財產信託之保障與遺產繼承相關權益，以及金融詐騙與防治資源。

▼下圖為座談會的盛況，現場座無虛席，足見大眾對於法律議題的重視程度。



★自閉症者就業準備計畫



▲自閉症者就業促進與經驗分享座談會



▲自閉症者就業探索團體

就業一直以來都是許多自閉症者及其家庭最關心的議題之一，工作職場與校園生活截然不同，巨大的改變可能使自閉症者難以適應，許多人也不太了解有哪些資源可以運用，進而產生許多擔心與煩惱，如：有哪些就業的管道、如何找尋友善的職場以及工作前的準備方向等等，都是他們常會遇到的問題。。

本計畫今年於台北、台中、新竹三地各舉辦了一場「自閉症者就業促進與經驗分享座談會」，透過第一線就服人員的解說，為參與者解開心中的疑惑，不僅如此，我們同時也邀請到本身為自閉症者或其家長的講者來分享自己的親身經驗，提供大家作為參考。另外，本計畫也包含了「自閉症者就業探索團體」，透過每月一次的團體課程，帶領成員們了解職場生活的大小事，並從中探索自我、規劃未來，而下半年更會結合職場實習體驗活動，讓成員們更清楚職場的樣貌，提前為踏入職場做好準備！



總會活動報導



★用星陪伴~自閉症組織專業人員進階培力計畫

對於社福單位而言，為服務對象提供良好的服務品質是每個單位的期許，而想達成這個目標，對於專業人員的知能培力與相關支持系統是不可或缺的。本計畫共包含三個部分，首先是辦理三場「身障知能研習座談會」，帶領專業人員共同探討雙老、監護輔助宣告、財產信託和長照等議題，充實專業人員對各項議題的認知；第二則是辦理三場「身障團體工作之設計與實務運用工作坊」，藉由沙遊治療、園藝治療及藝術治療三種主題，透過講師的解說與實際操作，盼能讓專業人員將這些元素應運於自身的工作中，激發更多的可能；最後，我們也於七月起辦理一共六次的「自閉症組織專業人員支持互助團體」，提供不同領域的專業人員一個自在交流的討論空間，並結合表達性藝術治療的元素，藉此達到舒緩壓力的效果。



▲身障知能研習座談會



▲沙遊治療工作坊



▲藝術治療工作坊



星兒工坊活動報導



★消防演練

每年星兒工坊都會請消防隊做消防逃生宣導，今年特別請到臺北市消防局-泉州分隊的消防隊員替星兒上課，每年的宣導都會更新部分逃生新知，也讓星兒們認識及操作滅火器，更讓星兒實際在地上體驗低姿勢爬行的高度及難度，讓星兒們有很深刻的體驗，這次的逃生要訣有：

1. 火災發生時要往一樓跑，因為煙會往上飄
2. 採低姿勢沿牆壁爬行，因為掩口鼻無法爬行
3. 當樓梯被大火堵住時，趕快退回房間關上門，打開窗戶請求救援

沒有跟星兒一起上課的大家，也要把這些重點記住才可以保障自己的生命喔！



★親子保養品DIY

自從去年食安風暴後，大家都開始注重天然產品，除了很擔心吃得不健康外，也開始擔心用的不安全，於是「遠東新世紀股份有限公司志工社」看到這個需求，特地找來厲害的「大安社大的古靜芬老師」教我們星兒跟著爸爸媽媽一起DIY手製高級保養品—精華液及護手霜，除了可以將自己保養的漂漂亮亮外，也用的安心安全。

實際參與保養品的製作過程會發現，真的不難學，只要把一項一項原料「按照比例」倒在電子秤上的量杯內就完成了，活動過程中，家長為了讓星兒更有參與感，都主動讓星兒負責量取原料的毫克數，看著星兒們認真模樣，真是忍不住的多拍了幾張認真的神情，看著星兒認真的神情我想每個人都會忍不住為他們加油打氣的。



星兒工坊活動報導



★開拓文教基金會清潔隊

星兒工坊的星兒每周都會上許多的作業課程，除了上「清潔輔導課程」認識清潔工具使用方式、清潔注意事項等等外，每天都會進行清潔作業訓練。今年初其他小作所介紹的外展清潔隊機會，讓星兒們有機會到「財團法人開拓文教基金會」（簡稱開拓）辦公室做清潔工作。老師們為了想讓星兒們擁有不同的體驗，又想了解星兒們訓練至今的清潔功力，積極與開拓洽談細節，甚至出動兩位老師到開拓內場勘，了解清潔標準、清潔的時間、清潔工具種類、需要清潔的空間等等。在場勘結束後發現開拓需要清潔的空間有8個隔間，分別為2間廁所、3間會議室、1個大辦公空間、1間廚房、1陽台，其中又屬落地窗玻璃、廚房油漬、廁所拖乾及毛髮清潔、整間辦公室需要使用吸塵器為清潔重點。

由於從未在教室以外的場所清潔過，老師們擔心星兒無法完成任務，沒想到在第一次嘗試清潔工作後，除了一些小細節須要老師在旁叮嚀外，大部分的工作星兒都可以自己完成，老師對於星兒的表現成果感到十分驚訝。雖然這一次的外展清潔隊因為開拓搬家而中止，但經過此次的經驗，除了讓星兒們更知道清潔工作的清潔度更高，也間接讓星兒們了解家長在家清潔的辛苦，對於老師們可以在未來的工作訓練上，知道星兒們常忽略之處，而可以更加強之，對於課程設計修改上也有許多助益。



★西門日新威秀看電影—超人特攻隊2

感謝《財團法人臺北市松陽社會福利事業基金會》的贊助，讓星兒工坊的星兒享受包廳看電影的機會。

在歡樂外出看電影的背後星兒們仍事前下了一些功夫，像是：決定看完電影是否要直接返回工坊，還是吃午餐再離開西門町，以及依照之前外出模式自行成編組模式。星兒們從106年下半年經過多次的練習，已經漸漸的養成出門應該有的模式，雖然還無法有舉一反三的能力，但能反應出出門應該有的工作模式也是很大的進步，需要我們大家給星兒們一點鼓勵呢。



中秋 星兒 圓圓

「星兒工坊」以服務自閉症者為主(含心智障礙者)，透過多元的作業活動培養專注力，使其增進社會生活的能力。

今年特別與優良廠商合作，提供安全有保障的食品，由星兒負責依訂單包裝貨品及寄送。看似簡易的步驟，對星兒而言卻需要花費很多時間練習才有的成果，歡迎來跟星兒們訂購，讓星兒有更多練習的機會，您的購買對星兒而言是很大的鼓勵。



嚴選健康食材

每一口都是健康

肯寶 KB99

健康、安全與美味的天然食品，真材實料，皆為台灣生產製造，經SGS檢驗驗證安全，無農藥殘留，無添加防腐劑，每一口都是真正營養安全的食品！



袋裝 150G↑
**健康一整年
每袋100元起**

果實物語

天然烘培果乾

阜康食品

採天然烘培技術，「低糖、無添加色素、無添加防腐劑及糖精」，完全符合國際衛生法規，除了安心食用外，並「享有新鮮水果的天然風味」！



袋裝 60G↑
**高纖低糖果乾
每袋55元**

濃濃芋香

綿密留齒撲鼻

芋頭酥_裡外溢滿芋頭香氣，甜而不膩。
紫晶酥_芋頭加上Q彈麻糬，增添多層次的口感。
蛋黃酥_蛋黃加上濃郁紅豆餡，飽滿滑順的質感，是充滿回味的經典之作。



盒裝 12入
**薏泰三味
每盒 365元**

台灣好茶

老茶師烘焙

來自南投高山茶區，凍頂烏龍茶的烏龍茶香、米香高山茶的凍頂茶韻、手彩金萱茶的淡淡奶香，專業老茶師慢火費時烘焙的甘甜好滋味。

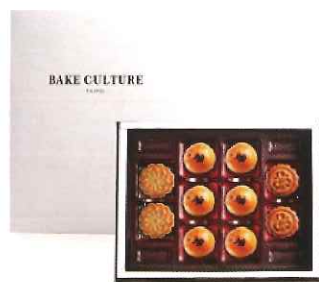


禮盒 150gX2
**茗品茶系列
禮盒490元起**

貝肯庄禮盒

吳建豪誠心推薦

蛋黃酥_新鮮紅土紅心鴨蛋，包覆豆餡，自然純淨讓你吃的到。
芝士奶黃小月餅_椰奶香、奶黃餡料拌入鹹蛋黃，香港頂級口味完美詮釋。
廣式_選料上乘、精工細做，餅面圖案玲瓏浮凸，皮薄餡豐、滋潤濃醇。



盒裝 10入
**貝肯庄精緻禮盒
每盒 560元**

真材實料

限定伴手禮

不添加一般冬瓜所製的鳳梨醬，精選屏東高樹鄉土鳳梨，將土鳳梨餡由米黃色慢火熬煉，濃郁果肉帶有甘甜爽口鳳梨酸，酥皮口感細緻入口即化。



盒裝 8入
**貝肯庄土鳳梨酥
每盒 400元**



星兒工坊商品訂購

吳建豪 誠心推薦

值得品味的一本好酥

溫暖世界 從烘焙開始

Baking the world a better place,
one day at a time.

自製自銷 誠實可靠
30年專業製餅師人脈與之作
台灣在地真材實料，嚴選世界創新糕點





專題報導

爭取自閉症者行為輔導計畫

自閉症除具有社會性障礙、溝通障礙、行為/興趣的固執與有限等共同特性障礙外，與自閉症常見的合併症狀還包含：注意力缺陷、強迫性焦慮症、不自主抽動或妥瑞氏症、廣泛性焦慮症、恐慌症、特定懼怕症、情感性精神疾病、思覺失調。以上的症狀都反映出自閉症在情緒行為方面都具有顯著的多重障礙，這也是臺灣目前許多身心障礙機構教保人員、自閉症者家長等，在輔導教育自閉症者時面臨的最大困難。

然，這些情緒問題卻未有適當的方式加以輔導處理。在學齡前的自閉症兒童能藉由應用行為分析(ABA)等早期療育的方式處理情緒與行為問題，而一旦自閉症的孩子進入教育階段後，便僅能依賴特教系統及資源教室的協助，遑論離開教育階段的自閉症成人，面對環境的轉變與就業問題，其情緒問題僅有少數適當的資源加以協助處理。

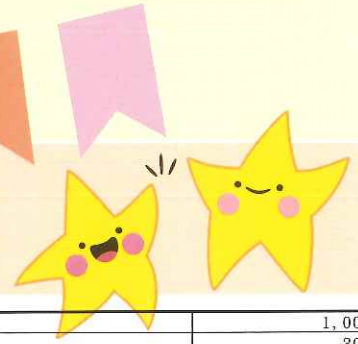
而關於處理情緒與行為問題的資源，總會探察到國立彰化師範大學復健諮商研究所鳳華所長，辦理的行為輔導研究發展中心(後簡稱中心)，提供身心障礙者的行為輔導服務，針對身心障礙者的情緒問題，進行行為輔導，專長在處理各種不同情緒行為問題，以應用行為分析理論為背景，針對嚴重情緒行為問題者有許多精闢研究。並且針對機構教保人員等專業輔導人員進行密集行為輔導培訓課程，透過種子教師的培訓課程，讓專業輔導人員備有解決身心障礙者情緒問題的能力。且不僅針對自閉症者，此項行為輔導方式可擴及所有身心障礙者，使專業輔導人員能運用於更多的服務使用者。

得知中心致力於身心障礙者的行為輔導服務，總會曾於民國106年底與107年初親訪國立彰化師範大學及彰化縣政府取經，除學習行為輔導業務的服務模式與精神外，亦亟力爭取合作機會，盼能攜手國立彰化師範大學的力量，一同協助處理身心障礙者的嚴重情緒行為問題。為此，總會撰寫了一項新方案「身心障礙者行為輔導種子教師培訓計畫」預計於北部及南部，各辦理一系列身心障礙者行為輔導種子教師的培訓課程。邀請專業講師進行講解與示範，並加入個案分析、作業撰寫、個案討論等實務性操作課程，使參與者透過本次課程能具備身心障礙者情緒行為之處遇能力，並將所學落實在實務教學中。

但，執行這樣龐大的方案需要政府與各界的支持。因此，總會期盼衛生福利部社會及家庭署可以與本會合作，支持此方案的執行，甚至推行至全國皆可辦理，不僅限於中心與總會，也讓各地的身心障礙者能使用此項服務。為了這個目標，總會將偕同吳玉琴立委拜會社會及家庭署署長 簡慧娟女士，爭取此方案的相關福利。希望為身心障礙者的情緒與行為問題的協助處理，增添巨大助力，持續向前邁進。



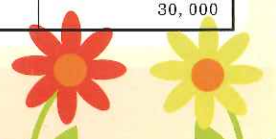
捐款、捐物芳名錄



| 107年1月份 捐款收據明細表-自閉症總會 | | | |
|--|------|-----|--------|
| 臺北市府社會局「星語傳愛PART III」勸募活動 勸募許可文號:北市社團字第10601216400號 | | | |
| 日期 | 收據 | 姓名 | 金額 |
| 107/1/9 | 5436 | 潘怡伶 | 2,160 |
| 107/1/9 | 5437 | 宗念華 | 2,000 |
| 107/1/9 | 5438 | 顏瑞隆 | 10,000 |
| 107/1/15 | 5446 | 蕭揚江 | 1,500 |
| 107/1/26 | 5512 | 黃瑞峰 | 1,000 |
| 107/1/26 | 5513 | 許秀霞 | 300 |
| 107/1/26 | 5514 | 余琪蕙 | 500 |
| 107/1/26 | 5515 | 林瑞龍 | 120 |
| 107/1/26 | 5516 | 陳淑秋 | 1,000 |
| 107/1/26 | 5517 | 林輝山 | 600 |
| 107/1/26 | 5518 | 王友成 | 600 |
| 107/1/26 | 5519 | 郭雅函 | 800 |
| 107/1/26 | 5520 | 林桂鳳 | 1,000 |
| 107/1/26 | 5521 | 郭怡君 | 100 |
| 107/1/26 | 5522 | 陳致嘉 | 1,000 |
| 107/1/26 | 5523 | 鄭溪順 | 200 |
| 107/1/26 | 5525 | 洪靖雯 | 3,000 |
| 107/1/26 | 5526 | 無名氏 | 3,000 |

| 107年1月~107年6月份 捐款/捐物收據明細表-自閉症總會 | | | |
|---------------------------------|------|--------------------------------------|--------------|
| 日期 | 收據 | 姓名 | 金額/物品 |
| 107/1/5 | 5428 | 多德仕科技有限公司 | 5,000 |
| 107/1/5 | 5429 | 展煙實業有限公司 | 500 |
| 107/1/6 | 5430 | 林惠敏 | 200 |
| 107/1/6 | 5431 | 博鈞國際股份有限公司 | 統一發票21張 |
| 107/1/9 | 5433 | 蔡承恩 | 2,000 |
| 107/1/9 | 5434 | 簡仕宸 | 2,000 |
| 107/1/9 | 5439 | 善心人氏 | 1,000 |
| 107/1/9 | 5440 | 善心人氏 | 200 |
| 107/1/9 | 5442 | 宏璋國際開發有限公司 | 18,000 |
| 107/1/9 | 5443 | 善心人氏 | 6,284 |
| 107/1/10 | 5444 | 張惠雁 | 2,000 |
| 107/1/10 | 5445 | 救國團台北市文山區團委會 | 9 |
| 107/1/15 | 5447 | 楊玉安、曾政良、鄭景鴻、蔡振國 | 絲巾肆拾條 |
| 107/1/16 | 5450 | 怡懋實業有限公司 | 2,000 |
| 107/1/24 | 5501 | 劉品伶 | 1,000 |
| 107/1/25 | 5503 | 中國人壽保險股份有限公司 統編:03434016 | 環保餐具組300份 |
| 107/1/25 | 5504 | 廖泯如 | 500 |
| 107/1/25 | 5505 | 張淑俐 | 3,000 |
| 107/1/25 | 5507 | 張祐誠 | 2,400 |
| 107/1/26 | 5511 | 沈莉蓁 | 禮券壹佰圓 |
| 107/1/30 | 5527 | 王智豐 | 2,000 |
| 107/1/30 | 5528 | 東友科技股份有限公司 統編:16091527 | 30,000 |
| 107/2/2 | 5530 | 千龍興業有限公司 | T-SHIRT共140件 |
| 107/2/2 | 5531 | 蘇愛子 | 300 |
| 107/2/5 | 5532 | 展煙實業有限公司 | 500 |
| 107/2/5 | 5533 | 財團法人吳尊賢文教公益基金會 統編:04152990 | 10,000 |
| 107/2/6 | 5534 | 善心人氏 | 5,400 |
| 107/2/6 | 5535 | 張心芝 | 3,000 |
| 107/2/13 | 5538 | 張志明、姚予晴 | 1,000 |
| 107/2/13 | 5540 | 社團法人中華民國牙醫師公會全國聯合會 統編:04140685 | 10,000 |
| 107/2/22 | 5542 | 朱桓宥 | 600 |
| 107/2/22 | 5543 | 財團法人台北市新光吳氏基金會 統編:04232988 | 50,000 |
| 107/2/23 | 5544 | 吳坤遠 | 二手娃娃一批 |
| 107/2/23 | 5545 | 蘋果日報慈善基金會 | wifi連接器三支 |
| 107/2/23 | 5546 | 陳貞瑩 | 20,000 |
| 107/2/27 | 5547 | 張煥瑛 | 1,000 |
| 107/2/27 | 5548 | 東友科技股份有限公司 統編:16091527 | 30,000 |
| 107/3/5 | 5550 | 展煙實業有限公司 | 500 |
| 107/3/6 | 5551 | 建國國際同濟會 | 10,000 |
| 107/3/6 | 5552 | 台北市第一國際同濟會 | 8,000 |
| 107/3/6 | 5554 | 華英國際同濟會 徐芳華 | 2,000 |
| 107/3/6 | 5555 | 耕華國際同濟會 | 8,000 |
| 107/3/6 | 5557 | 新北投國際同濟會 | 8,000 |
| 107/3/6 | 5558 | 遠欣國際同濟會 | 2,000 |
| 107/3/7 | 5560 | 鈺將興業有限公司 統編:27596849 | 5,000 |
| 107/3/8 | 5561 | 財團法人英業達集團公益慈善基金會 統編:25643959 | 50,000 |
| 107/3/8 | 5563 | 財團法人台北市新永和社會福利慈善事業基金會 統編:48737269 | 100,000 |
| 107/3/8 | 5566 | 第一商業銀行 | 新潮東口背包 |

| | | | |
|----------|------|--------------------------------|-----------|
| 107/3/9 | 5568 | 王芝華 | 1,000 |
| 107/3/9 | 5569 | 葉秀平 | 300 |
| 107/3/19 | 5575 | 劉宸芳 | 2,000 |
| 107/3/21 | 5576 | 花麗梅 | 400 |
| 107/3/21 | 5577 | 陳瑞芬 | 3,000 |
| 107/3/23 | 5578 | 萬華社區大學C哈哈樂社 | 79 |
| 107/3/23 | 5580 | 龐林月娥 | 500 |
| 107/3/24 | 5581 | 順佑企業有限公司 蔡日炎 | 3,000 |
| 107/3/24 | 5582 | 祥鶴國際同濟會 | 2,000 |
| 107/3/24 | 5583 | 陳如民 | 2,000 |
| 107/3/24 | 5584 | 旺旺友聯產物保險股份有限公司 統編:03110001 | 餅乾67箱 |
| 107/3/26 | 5585 | 千龍興業有限公司 | 羽絨衣11件 |
| 107/3/28 | 5587 | 蘇愛子 | 300 |
| 107/3/29 | 5588 | 東友科技股份有限公司 統編:16091527 | 30,000 |
| 107/3/29 | 5589 | 陳家樂 | 600 |
| 107/4/3 | 5591 | 展煙實業有限公司 | 500 |
| 107/4/9 | 5592 | 王紹魁 | 2,000 |
| 107/4/9 | 5594 | 善心人氏 | 6,000 |
| 107/4/10 | 5595 | 善心人氏 | 32 |
| 107/4/10 | 5596 | 善心人氏 | 1,800 |
| 107/4/10 | 5597 | 侯小姐 | 800 |
| 107/4/10 | 5598 | 高亞印刷實業有限公司 | 420 |
| 107/4/13 | 5599 | 蘇愛子 | 300 |
| 107/5/4 | 5600 | 展煙實業有限公司 | 500 |
| 107/5/7 | 5601 | 蘇愛子 | 300 |
| 107/5/8 | 5602 | 陳哲明 | 500 |
| 107/5/8 | 5603 | 宏璋國際開發有限公司 | 52,200 |
| 107/5/10 | 5604 | 潘怡伶 | 3,000 |
| 107/5/10 | 5606 | 東友科技股份有限公司 統編:16091527 | 30,000 |
| 107/5/14 | 5607 | 侯季汝 | 1,000 |
| 107/5/14 | 5608 | 財團法人台北市松陽 社會福利事業基金會 | 二手/全新物資一批 |
| 107/5/29 | 5609 | 蘇愛子 | 300 |
| 107/5/29 | 5610 | 東友科技股份有限公司 統編:16091527 | 30,000 |
| 107/6/5 | 5611 | 展煙實業有限公司 | 500 |
| 107/6/5 | 5612 | 郭美雲 | 500 |
| 107/6/5 | 5613 | 蘇意喬 | 500 |
| 107/6/5 | 5614 | 善心人氏 | 3,240 |
| 107/6/5 | 5615 | 善心人氏 | 99 |
| 107/6/5 | 5616 | 威揚數學 | 2,000 |
| 107/6/5 | 5617 | 威揚數學 | 2,000 |
| 107/6/5 | 5618 | 威揚數學 | 2,000 |
| 107/6/5 | 5619 | 威揚數學 | 2,000 |
| 107/6/7 | 5620 | 善心人氏 | 3,000 |
| 107/6/7 | 5621 | 善心人氏 | 2,000 |
| 107/6/7 | 5622 | 威揚數學 | 2,000 |
| 107/6/7 | 5623 | 威揚數學 | 2,000 |
| 107/6/8 | 5624 | 財金資訊股份有限公司 統編:16744111 | 100,000 |
| 107/6/8 | 5625 | 盧湘如 | 1,000 |
| 107/6/8 | 5626 | 盧柏達 | 1,000 |
| 107/6/8 | 5628 | 蘇愛子 | 300 |
| 107/6/8 | 5629 | 善心人氏 | 2,000 |
| 107/6/12 | 5630 | 財團法人台北市自閉兒社會福利基金會 附設愛育樂活工場 | 饅頭50袋 |
| 107/6/20 | 5631 | 林皓雄 | 二手物資一批 |
| 107/6/26 | 5632 | 許瑞麟 | 500 |
| 107/6/26 | 5633 | 馬來西亞誠信社會企業家協會 SEIA Malaysia | 1,500 |
| 107/6/26 | 5634 | 吳美珍 | 1,000 |
| 107/6/27 | 5635 | 王智豐 | 2,000 |
| 107/6/27 | 5636 | 陳竣彰 | 300 |
| 107/6/27 | 5637 | 謝銘浩 | 200 |
| 107/6/27 | 5638 | 陳淑瑜 | 1,000 |
| 107/6/27 | 5639 | 鄭孟庭 | 500 |
| 107/6/27 | 5640 | 朱茗喆 | 100 |
| 107/6/27 | 5641 | TAS Mr. Anderson's Class | 13,500 |
| 107/6/27 | 5642 | 呂璋瑛 | 1,000 |
| 107/6/27 | 5643 | 黃惠婷 | 1,200 |
| 107/6/27 | 5644 | dsas | 100 |
| 107/6/27 | 5645 | 無名氏 | 100 |
| 107/6/27 | 5646 | xubo | 100 |
| 107/6/27 | 5647 | xubo | 100 |
| 107/6/27 | 5648 | xubo | 100 |
| 107/6/27 | 5649 | 無名氏 | 100 |
| 107/6/27 | 5650 | 無名氏 | 800 |
| 107/6/29 | 5651 | 東友科技股份有限公司 統編:16091527 | 30,000 |



107年1月~107年6月份 捐款收據明細表-星兒工坊

| 日期 | 收據 | 姓名 | 金額 |
|----------|------|-------------------|---------|
| 107/1/11 | 6720 | 善心人氏 | 1,840 |
| 107/1/11 | 6721 | 善心人氏 | 989 |
| 107/1/11 | 6723 | 楊秋蜜 | 5,000 |
| 107/1/11 | 6724 | 劉文祥 | 1,000 |
| 107/1/11 | 6725 | 楊証皓 | 100 |
| 107/1/11 | 6726 | 陳功貴 | 7,800 |
| 107/1/25 | 6727 | 善心人氏 | 1,301 |
| 107/1/25 | 6728 | 善心人氏 | 2,911 |
| 107/1/25 | 6729 | 善心人氏 | 1,179 |
| 107/1/25 | 6730 | 善心人氏 | 1,205 |
| 107/1/25 | 6731 | 善心人氏 | 1,235 |
| 107/1/25 | 6732 | 善心人氏 | 940 |
| 107/1/25 | 6733 | 善心人氏 | 1,290 |
| 107/1/25 | 6736 | 漾起整合行銷有限公司 | 10,000 |
| 107/1/25 | 6737 | 廣茗實業有限公司 | 4,050 |
| 107/1/25 | 6738 | 善心人氏 | 239 |
| 107/2/1 | 6739 | 張聲傑 | 1,000 |
| 107/2/2 | 6740 | 善心人氏 | 1,380 |
| 107/2/5 | 6741 | 楊秋蜜 | 5,000 |
| 107/2/13 | 6742 | 善心人氏 | 2,243 |
| 107/2/13 | 6743 | 善心人氏 | 100 |
| 107/2/13 | 6744 | 財團法人廣青文教基金會新店實物銀行 | 奶粉20包 |
| 107/2/13 | 6745 | 財團法人永齡慈善社會福利事業基金會 | 168,820 |
| 107/3/2 | 6746 | 張聲傑 | 1,000 |
| 107/3/2 | 6747 | 楊秋蜜 | 5,000 |
| 107/3/8 | 6748 | 善心人氏 | 2,340 |
| 107/3/15 | 6750 | 善心人氏 | 3,015 |
| 107/3/15 | 6751 | 善心人氏 | 473 |
| 107/3/23 | 6752 | 善心人氏 | 1,041 |
| 107/3/23 | 6753 | 善心人氏 | 400 |
| 107/3/23 | 6754 | 善心人氏 | 2,145 |
| 107/3/31 | 6755 | 張聲傑 | 1,000 |
| 107/4/3 | 6756 | 善心人氏 | 120 |
| 107/4/13 | 6757 | 善心人氏 | 2,385 |
| 107/4/13 | 6758 | 善心人氏 | 1,941 |
| 107/4/13 | 6759 | 善心人氏 | 371 |
| 107/4/13 | 6760 | 善心人氏 | 1,726 |
| 107/4/20 | 6761 | 善心人氏 | 1,499 |
| 107/4/26 | 6762 | 張聲傑 | 1,000 |
| 107/4/26 | 6763 | 善心人氏 | 1,904 |
| 107/5/4 | 6764 | 善心人氏 | 976 |

| | | | |
|----------|------|------|-------|
| 107/5/4 | 6765 | 善心人氏 | 1,929 |
| 107/5/8 | 6766 | 楊秋蜜 | 5,000 |
| 107/5/10 | 6767 | 善心人氏 | 1,373 |
| 107/5/10 | 6768 | 善心人氏 | 1,582 |
| 107/5/14 | 6769 | 楊秋蜜 | 5,000 |
| 107/5/25 | 6771 | 善心人氏 | 1,943 |
| 107/5/25 | 6772 | 善心人氏 | 937 |
| 107/5/25 | 6773 | 善心人氏 | 2,080 |
| 107/5/25 | 6774 | 善心人氏 | 1,300 |
| 107/5/25 | 6775 | 善心人氏 | 1,333 |
| 107/5/25 | 6776 | 張立豪 | 1,000 |
| 107/5/31 | 6777 | 張聲傑 | 1,000 |
| 107/6/5 | 6778 | 善心人氏 | 3,671 |
| 107/6/5 | 6779 | 善心人氏 | 725 |
| 107/6/5 | 6780 | 善心人氏 | 735 |
| 107/6/5 | 6781 | 楊秋蜜 | 5,000 |
| 107/6/7 | 6782 | 善心人氏 | 2,700 |
| 107/6/7 | 6783 | 善心人氏 | 1,598 |
| 107/6/28 | 6784 | 善心人氏 | 1,693 |
| 107/6/28 | 6785 | 善心人氏 | 511 |
| 107/6/28 | 6786 | 善心人氏 | 1,185 |
| 107/6/28 | 6787 | 善心人氏 | 1,157 |
| 107/6/28 | 6788 | 善心人氏 | 2,863 |
| 107/6/29 | 6789 | 張聲傑 | 1,000 |

107年1月~107年6月份 捐物明細

| 日期 | 姓名 | 物品 |
|----------|------------------------|-----------|
| 107/1/2 | 褚陳寶貴 | 發票29張 |
| 107/1/16 | 褚陳寶貴 | 發票16張 |
| 107/1/25 | 褚陳寶貴 | 發票6張 |
| 107/1/26 | 褚陳寶貴 | 發票25張 |
| 107/1/31 | 許瑞貞 | 發票56張 |
| 107/2/13 | 紫竹瑩 | 發票26張 |
| 107/2/22 | 褚陳寶貴 | 發票27張 |
| 107/3/8 | 合迪股份有限公司 | 發票152張 |
| 107/3/8 | 玩具銀行 | 玩具一批 |
| 107/3/13 | 褚陳寶貴 | 發票10張 |
| 107/3/24 | 星星相惜讓愛走動 活動 | 發票4072張 |
| 107/4/26 | 財團法人台北市 松陽社會福利事業基金會 | 二手/全新物資一批 |
| 107/5/14 | 博鈞國際股份有限公司 | 發票35張 |
| 107/6/19 | 萬華社區大學-C哈哈樂社 | 發票340張 |
| 107/6/19 | 林澤農 | 發票45張 |
| 107/6/19 | 紫竹瑩 | 發票40張 |

郵政劃撥存款收據

注意事項

- 一、本收據請詳加核對並妥為保管，以便日後查考。
- 二、如欲查詢存款入帳詳情時，請檢附本收據及已填妥之查詢函向各連線郵局辦理。
- 三、本收據各項金額、數字係機器印製，如非機器列印或經塗改或無收款郵局收訖章者無效。

請寄款人注意

- 一、帳號、戶名及寄款人姓名通訊處各欄請詳細填明，以免誤寄；抵付票據之存款，務請於交換前一天存入。
- 二、每筆存款至少須在新台幣十五元以上，且限填至元位為止。
- 三、倘金額塗改時請更換存款單重新填寫。
- 四、本存款單不得黏貼或附寄任何文件。
- 五、本存款金額業經電腦登帳後，不得申請撤回。
- 六、本存款單備供電腦影像處理，請以正楷工整書寫並請勿摺疊。帳戶如需自印存款單，各欄文字及規格必須與本單完全相符；如有不符，各局應婉請寄款人更換郵局印製之存款單填寫，以利處理。
- 七、本存款單帳號與金額欄請以阿拉伯數字書寫。
- 八、帳戶本人在「付款局」所在直轄市或縣（市）以外之行政區域存款，需由帳戶內扣收手續費。

交易代號：0501、0502現金存款 0503票據存款 2212劃撥票據託收

本聯由儲匯處存查 360,000束(100張) 94.2 210×110mm (80g/m²模) (上亞) 保管五年

如果您的孩子出現以下情形 七種以上，請即刻與我們聯繫！

| | | | | |
|---|---|---|--|--|
|  抗拒正常反應方式 |  莫名其妙的笑 |  模仿別人說話 |  聽而不聞，無反應 |  不怕危險 |
|  對疼痛感應遲鈍 |  無特別原因卻表現極度哭鬧 |  喜歡轉動東西 |  不易與人親近 |  持續怪異的遊戲方式 |
|  與其他兒童相處困難 |  行為固定，拒絕變化 |  目光不與人接觸 |  態度冷漠 |  不願踢球但會堆積木 |
|  操作技巧缺乏一致性 |  以手（姿）勢表達需要 |  對物體的喜好表現不恰當 |  極端好動或過度被動安靜 | |

會址：10075台北市中正區寧波西街62號3樓
 電話：(02)2394-4258 傳真：(02)2394-4392
 官網：搜尋中華民國自閉症總會
 粉絲團：FB請搜尋中華民國自閉症總會



粉絲團



官網



星兒工坊義賣網



自閉症總會愛心碼：1577
 (電子發票捐贈)

| | | | |
|-----------------------|---------------|------------------------------|-----------------|
| 98-04-43-04 郵政劃撥儲金存款單 | | ◎寄款人請注意背面說明 ◎本收據由電腦印錄請勿填寫 | |
| 帳號 | 18827249 | 金額 | 仟 佰 拾 萬 仟 佰 拾 元 |
| 通訊欄 (限與本次存款有關事項) | | 新台幣 (小寫) | |
| 戶名 | 社團法人中華民國自閉症總會 | | |
| 姓名 | 寄款人 | | |
| 通訊處 | □□□-□□ | | |
| 電話 | 經辦局收款戳 | | |
| 收款帳號戶名 | 存款金額 | | |
| 電腦記錄 | 經辦局收款戳 | | |
| 虛線內備供機器印錄用請勿填寫 | | | |